

WAREMA-AURINKOSUOJATUOTTEET

- julkisivusälekahtimet • liukuvarsimarkiisit
- julkisivumarkiisit • lasikatosmarkiisit
- kasettimarkiisit • ohjausjärjestelmät

Oy Pedelux Ab



WAREMA on aurinkosuoja tuotteiden ja tekniikan johtava valmistaja Euroopassa. WAREMAlta löytyy aurinkosuojaratkaisu kohteeseen kuin kohteeseen. WAREMAN tuotteet ovat laadultaan alan huippua ja jatkuva tuotekehitys sekä testaus takaa sen, että ne pysyvät ajan tasalla ja alan edelläkävijänä.

WAREMAN tuotteita Suomessa myy, asentaa, huoltaa ja edustaa yksinoikeudella Oy Pedelux Ab.



WAREMA-julkisivusälekahtimien E 80 A6 RE. Kaukosäädettävä EFWS-kello-ohjaus laskee ja nostaa kaihtimia liikkeen aukioloaikojen mukaan. Hesburger, Pori.

WAREMA-julkisivusälekahtimet

WAREMA-julkisivukaihtimissa yhdistyy täydellinen aurinkosuojaus ja moderni suunnittelu. WAREMAN julkisivusälekahtimet ovat korroosionkestäviä ja ne kestävät jopa äärimmäisissä sääolosuhteissa. Säleet ovat leveät ja ne voidaan säätää lähes kaikkiin kulmiin sisältä. Kaihtimilla saadaan sisätiloihin sopiva valoisuus päivän jokaisena hetkenä. Julkisivusälekahtimet toimivat myös näkösuojina, ne estävät näkyvyyttä ulkopuolelta sisään, mutta näkymä sisältä ulos säilyy lähes esteettömänä. Säleiden ja ohjauskiskojen värivalikoima on laaja.

WAREMA-julkisivusälekahtimet sopivat julkisivuun ja parantavat optisia ominaisuuksia käyttäjän vaatimusten mukaan.



Malli E 50 A

Aurinkosuojuukseen ja lämmönsäätelyyn

WAREMAN julkisivusälekahtimet pysäyttävät 60...80 % auringonsäteistä jo ikkunarauudulle. Lisäksi ikkunan ja kaihtimen väliin jää tilaa, jossa ilma voi kiertyä, joten lämpö ei pääse kertymään.

Mallin E 50 A mitat, yksittäinen sälekahtimien				Mallin E 50 A mitat, sarjaankytketty sälekahtimien					
Leveys, mm		Korkeus, mm	Pinta-ala m ²	Leveys, mm		Pinta-ala m ²	Säleen leveys, mm	Paino kg/m ²	Käyttötapa
Vähintään	Enintään			Moottori sivulla	Moottori keskellä				
600	5000	4000	20	7000	12000	30	50	2,5	kytkin

WAREMA-julkisivusäleikaihtimet



Malli E 80 A6 RR



Malli E 80 A6 RE



Malli E 80 A6 RR, saatavana myös päivänvalo-ohjauksella

Mallin E 80 A6 mitat, yksittäinen sälekaihdin				Mallin E 80 A6 mitat, sarjaankytketty sälekaihdin					
Leveys, mm		Korkeus, mm	Pinta-ala m ²	Leveys, mm		Pinta-ala m ²	Säleen leveys, mm	Paino kg/m ²	Käyttötapa
Vähintään	Enintään			Moottori sivulla	Moottori keskellä				
600	4000	5000	13	7000	12000	26...30	80	3,5	kytkin



Malli E 80 AF SR



Malli E 80 AF

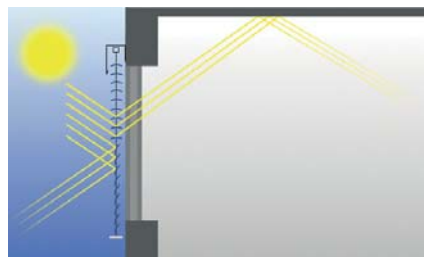


Mallin E 80 AF SR:n mitat						
Leveys, mm		Korkeus, mm		Pinta-ala enintään, m ²	Säleen leveys, mm	Käyttötapa
Vähintään	Enintään	Lyhyt sivu	Pitkä sivu			
700...1050	1670...2510	180	3900	7	80	moottori

Mallin E 80 AF mitat, yksittäinen sälekaihdin				Mallin E 80 AF mitat, sarjaankytketty sälekaihdin					
Leveys, mm		Korkeus, mm	Pinta-ala m ²	Leveys, mm		Pinta-ala m ²	Säleen leveys, mm	Paino kg/m ²	Käyttötapa
Vähintään	Enintään			Moottori sivulla	Moottori keskellä				
600	5000	4000	20	7000	12000	32...35	80	2,7	kytkin



Päivänvalon ohjaus



Alemmat säleet pysäyttävät auringonsäteet ja poistavat häikäisyn työpisteestä. Ylemmät säleet heijastavat valoa huoneen kattoon ja valaisevat siten huoneen tasaisesti.

WAREMA-julkisivusäleikaihtimet voidaan varustaa myös hyönteisverkolla.

WAREMA-julkisivusäleikaihtimet

Warema-julkisivusäleikaihtimien teknisiä tietoja

Moottorikäyttö

Säleitä nostetaan, lasketaan tai kallistetaan huoltovapaan keskusmoottorin avulla. Kytkimenä on painike tai snap in -kytkin. Keskusmoottorien käyttö mahdollistaa lisäikaihtimien kytkemisen molemmiin puolin.

Kampikäyttö

Säleiverhoa ohjataan alumiinisen nivelkammen avulla. Kampi on yhdistetty tukevaan hammaspyöräpesään kromatulla tappilaakerilla.

Ohjauskiskot

Ohjauskiskot on joko anodisoitu EURAS-väreihin tai polttomaalattu WAREMAN vakioväreihin. RAL- ja NCS-erikoisvärejä saa tilauksesta. Tuotteet polttomaalataan WAREMAN omalla tehtaalla.

Kotelovaihtoehdot

WAREMA-julkisivusäleikaihtimien koteloprofiilit on suunniteltu suojaamaan kokoonvedettyä sälenippua tuulelta ja sään vaikutuksilta. WAREMA-kotelot soveltuvat hyvin julkisivujen rakennneosiksi, sillä niitä on saatavissa kaikissa RAL-väreissä. Lisäksi muoto- ja mallivalikoima on hyvin laaja.

Säleiden värit

WAREMA-julkisivusäleikaihtimien säleiden värivalikoimassa on 25 vaihtoehtoa, mukana 19 RAL-värisävyä.



Ohjauskiskot



Kotelot



Säleet

WAREMA-pimennyssäleikaihtimet

Kaihtimet, joissa käytetään erityisiä z-muotoisia säleitä, soveltuvat hyvin huoneiden pimennykseen. Säleiden muodon ansiosta kaihtimet sulkeutuvat täydellisesti. Säleen etuosan UV-suojattu nauha sulkee myös kaikkein pienimmät valoaukot. Muilta ominaisuuksiltaan pimentävät kaihtimet vastaavat vakiojulkisivusäleikaihtimia.

WAREMA-käyttölaitteet ja -ohjaimet

WAREMA-käyttölaitteet ja -ohjaimet vastaavat nykyaikaisen talotekniikan vaativiin haasteisiin. WAREMA-ohjausjärjestelmät säästävät energiaa ja päästävät juuri oikean määrän luonnonvaloa sisälle juuri oikeaan aikaan käyttökohteen tarpeiden mukaan.

WISOTRONIC-ohjausjärjestelmä

WISOTRONIC ohjaa aurinkosuojaa aurin-
gonvalon, tuulenvoiman ja sateen voimakkuuden mukaan, minkä ansiosta rakennus pysyy viileänä ja aurinkosuojat suojautuu voimakkailla tuuilta ja sateelta.

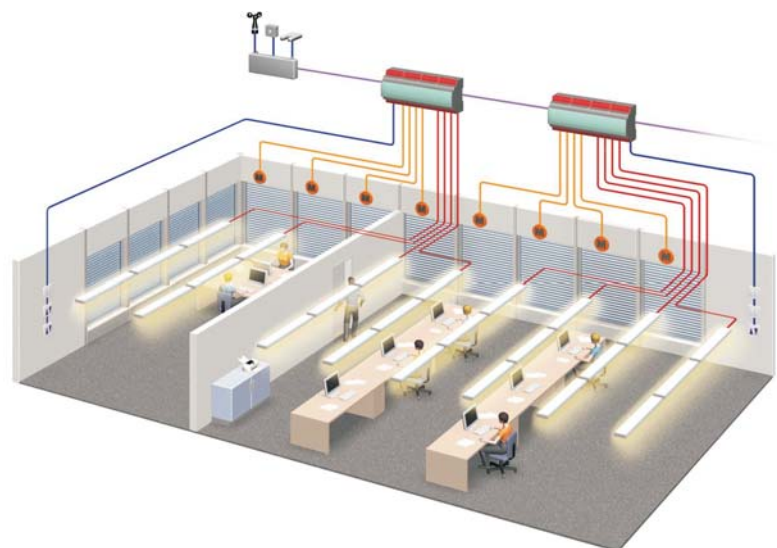
WISOTRONIC voidaan ohjelmoida hallitsemaan jopa neljää julkisivua.

CLIMATRONIC-ohjausjärjestelmä

CLIMATRONIC-ohjausjärjestelmä soveltuu eri tyyppisiin rakennuksiin. CLIMATRONIC ohjaa rakennuksen lämpötilaa, aurinkosuojaa, tuulettimia, ikkunoita, lämpö- ja jäähdytysjärjestelmiä yms. Vuodenajasta riippumatta CLIMATRONIC vähentää rakennuksen energiankulutusta ja pitää sisäilman sopivana.

WAREMA LonWorks® / KNX technology

WAREMA LonWorks® / KNX technology -järjestelmällä pystytään ohjamaan koko rakennusta.



WAREMA-julkisivukaihtimien käyttömahdollisuudet ovat lähes rajattomat. Teknistä tietoa ja suunnitteluapua saatavana Oy Pedelux Ab:stä osoitteesta pedelux@pedelux.fi

WAREMA Markisolette -markiisit

WAREMA Markisolette -markiisin mitat		
	Malli 101	Malli 108
Enimmäisleveys ¹⁾ , mm	4000	2500
Enimmäiskorkeus ¹⁾ , mm	3500	3000
Pinta-ala, m ²	riippuu kankaasta	riippuu kankaasta
Kankaiden määrä sarjaankytkettynä	enintään 3	enintään 3
Käyttötapa	kampi tai moottori	kampi tai moottori
Rungon ja alatangon Ø, mm	40	30
Kotelon Ø, mm	150	110
Ulottuvuuskulma enintään	150° / 135° ²⁾	145°
Sivuohjaus	sivuohjauskisko kannakkeella	asennus suoraan ohjauskiskosta

1) riippuu kankaasta 2) kaasupainojousella



WAREMA Markisolette 101

WAREMA Markisolette 108



WAREMA Markisolette 108 aurinko- ja tuuliautomaatiikalla varustettuna

WAREMA Markisolette -liukuvarsimarkiisi on pystysuorien julkisivujen aurinkosuoja.

Markisolette-markiisit voidaan kääntää ulos lipaksi. Kankaan ylempi osa, jonka pituus voidaan säätää pystysuunnassa, jää pystysuoraan ikkunan eteen, kun taas alaosa voidaan kääntää rakenteesta riippuen enintään 150 astetta. Näin liukuvarsimarkiisia voidaan säätää aina aurinko-olosuhteita vastaavaksi peittämättä kuitenkaan näkymää sisältä ulos.

WAREMA-julkisivumarkiisit

WAREMA-julkisivumarkiisin mitat		
	Malli 201	Malli 490
Enimmäisleveys ¹⁾ , mm	4000	2800
Enimmäiskorkeus ¹⁾ , mm	5000	3000
Enimmäispinta-ala, m ²	riippuu kankaasta	riippuu kankaasta
Kankaiden määrä sarjaankytkettynä	enintään 3	enintään 3
Käyttötapa	kampi tai moottori	kampi tai moottori
Runkoprofiilin mitat, mm	Ø 40	38 x 35
Kotelon mitat, mm	Ø 150	94 x 100
Sivuohjaus	ohjauskisko	ohjausvaijeri tai ohjauskisko

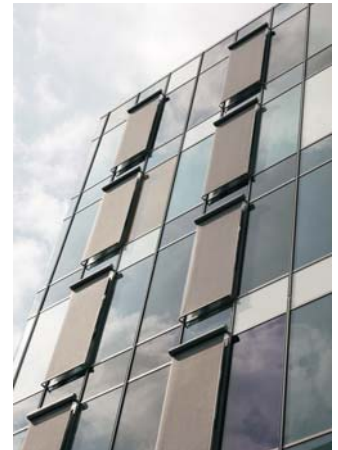
1) riippuu kankaasta

WAREMA-julkisivumarkiisi on toimiva ja hillitty aurinkosuoja pystysuorille julkisivuille ja suurille ikkunapinnoille.

WAREMA-julkisivumarkiisit sopivat etenkin liikerakennusten pystysuorien ja viistöjen julkisivupintojen suojaamiseen auringolta.



Malli 201



Malli 490



Zip-nauhan ansiosta kangas pysyy sivuohjauskiskossa ja aurinkosuojujaverhoa voi käyttää kovalakin tuulella.

WAREMA-lasikatosmarkiisit

Lasikatosmarkiisit sopivat erinomaisesti ravintoloiden, kahviloiden ja hotellien terasseille.

WAREMA-lasikatosmarkiisit antavat useimmissa lasiterassityypeissä suojan auringolta. Kun aurinko lämmittää lasiterassia, tarvitaan aurinkosuoja, joka varjostaa nopeasti ja yksinkertaisesti, kuitenkaan häiritsemättä tilan ilmavuutta ja avaruutta.

Markiisi asennetaan seinä- tai kattoasennuksena. Markiisi kulkee ohjainkiskoissa, jotka voidaan asentaa huomaamattomiksi. Jousimekanismi pitää aukirullautuvan kankaan aina kireänä.

Kolmikulmisiin ikkunoihin soveltuu WAREMA-lasikatosmarkiisimalli D2.

WAREMA-lasikatosmarkiisien kangas- ja runkovärivalikoima on laaja. Yli 100 värin ja kuosin kangasvalikoimalla aurinkosuojaus antaa ilmettä lasiterassille. Myös runko-osat ovat saatavissa eri väreissä.



Automatiikalla varustettu Warema-lasikatosmarkiisi W10



Malli W10



Malli W8



Malli W7



Malli W5



Malli D2

WAREMA-lasikatosmarkiisimittat					
	Malli W10 lasin alapuolella	Malli W8	Malli W7	Malli W5	Malli D2 kolmionmallinen
Enimmäisleveys ¹⁾ , mm	6000	6000	6000	4500	4000
Enimmäisulottuvuus ¹⁾ , mm	4000	6000	4500	6000	5000
Enimmäispinta-ala ¹⁾ , m ²	24	30	24	25	6...10
Kankaiden määrä sarjaankytkettynä	-	enintään 2	-	enintään 2	-
Käyttötapa	moottori	moottori	moottori	moottori	moottori

1) riippuu kankaasta



WAREMA-kasettimarkiisit

WAREMA-kasettimarkiisien pitkälle kehitetty tekniikka ja miellyttävä muotoilu antavat erinomaisen suojan kankaalle ja rungolle. Kasettimarkiiseissa on myös kokonaan sisäänvetäytyvä etureunus sekä lisävarusteenä kierrekaihdintyyppinen etuverho.

Seinäkemarkiisi

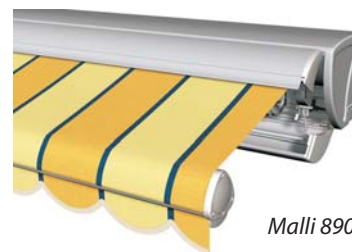
Käytännöllinen seinäkemarkiisi suojaa matalalla paistavalta auringolta, tuulelta ja katseilta.

Enimmäismitat

- korkeus 2100 mm
- leveys 4000 mm



Kasettimarkiisi, malli 580 etuverholla. Seinäkemarkiisi voidaan valmistaa kokonaan kankaasta tai varustaa osittain läpinäkyvällä kankaalla.



WAREMA-kasettimarkiisin mitat	Malli 580	Malli 680	Malli 890
Enimmäisleveys, mm	5500, ulottuvuus 2500 5000, ulottuvuus 3000	7000 (2 tai 3 nivelvartta) 13000 (4 nivelvartta)	6500 (2 nivelvartta) 13000 (4 nivelvartta)
Sarjaankytkentä	ei mahdollista	mahdollinen	yhtenäisellä kankaalla
Enimmäisulottuvuus, mm	3000	4000	3500
Putken mitta, mm	78	78	85
Kulmansäätö	enintään 40°	40° (säädettävä kannake)	enintään 25°

WAREMA- sisäpuoliset sähkökäyttöiset sälekaihtimet

Sähkökäyttöiset sälekaihtimet tuovat helpoutta ja mukavuutta sälekaihtimien hallintaan. Varsinkin isoissa ikkunoissa ja tiloissa, joissa on paljon kaihtimia, saa kaukosäätimellä kaihtimet kätevästi haluttuun asentoon. Säleleveydet ovat 23, 35 ja 50 mm, kaikki saatavilla 230 V:n moottorilla.

Sisäpuoliset sälekaihtimet voidaan varustaa päivänvalojärjestelmällä.



SUUNNITTELU, VALMISTUS, MARKKINOINTI, ASENNUS JA TEKNINEN NEUVONTA

OY PEDELUX AB
Terminaalitie 5
64200 NÄRPIÖ
Puhelin 010 292 5700
Faksi 06 224 3297
pedelux@pedelux.fi
www.pedelux.fi

